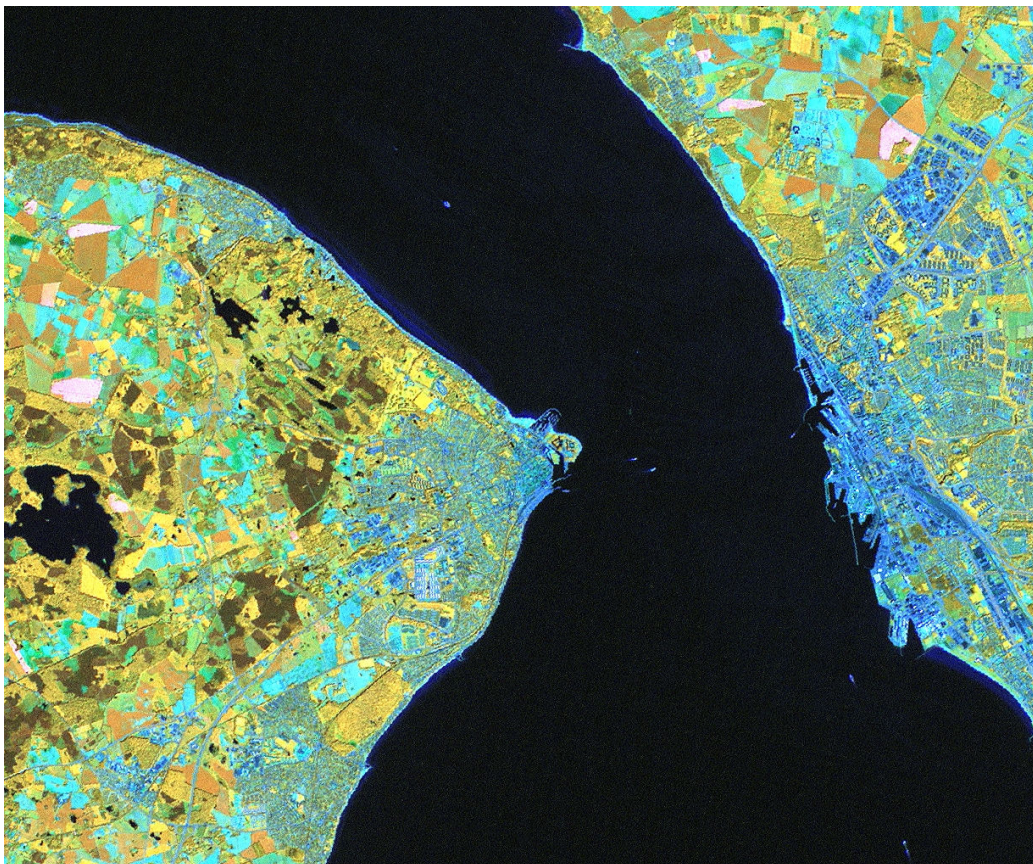


Ugens billede: Uge 16, 2007

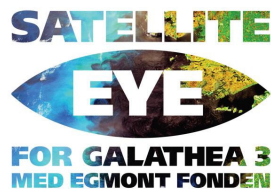
### Kronborg og Øresund



På Galathea ekspeditionens sidste dag passerede Vædderen det historiske Kronborg Slot, som ligger på Helsingørs østligste punkt. Med sin placering på det smalleste punkt i Øresund har Kronborg spillet en væsentlig rolle op gennem historien for Danmark og Sverige. Erik Pommern konge af Danmark fra 1397 byggede Krogen som lå ideelt for opkrævning af Øresundstold for alle skibe der passerede det smalle stræde. Senere ombyggede Frederik den 2. den gamle middelalderborg og omdøbte det nye renæssanceslot til Kronborg. Det var på Kronborg at Christian den 4. blev født 1577.

Læs om Kronborgs historie og Øresund på

[http://www.ses.dk/digitaludstilling-Kronborg/KRONBORG\\_TEKST/index.html](http://www.ses.dk/digitaludstilling-Kronborg/KRONBORG_TEKST/index.html) og  
<http://en.wikipedia.org/wiki/Kronborg>.



### Teknisk information

Billedet er fra satellitsystemet Landsat ETM optaget den 8. maj 2000. Den originale pixelstørrelse i billedet er 28.5 meter for de multispektrale (farvede) bånd og 14.25 meter for det pankromatiske (sort/hvide) bånd. Ved hjælp af det pankromatiske bånd med den høje rumlige opløsning er der lavet en transformation af de multispektrale bånd, således at det resulterende billede har farverne fra de multispektrale bånd og detaljeringsgraden fra det pankromatiske billede. Dette gør bl.a. at voldgraven omkring Kronborg kan ses i billedet, på trods af den forholdsvis grove rumlige opløsning.

Hvis du har installeret Google Earth (kan downloades her: <http://earth.google.com/>) på din computer kan du zoome ind på Kronborg (søg: Kronborg Castle, Denmark) og se slottet fra luften i en højere opløsning og se billeder af Kronborg fra vandet.

Billedet er processeret af GRAS <http://www.gras.ku.dk/> for Satellite Eye for Galathea 3.